

Gå inn på <https://office.com>



Trykk på **Sign in** eller **Logg på**

A screenshot of the Microsoft login page. It features the Microsoft logo at the top left, followed by the text "Logg på". Below this is a text input field containing a redacted email address followed by "@folldal.kommune.no". Underneath the input field are three links: "Ingen konto? Opprett en konto", "Får du ikke tilgang til kontoen?", and "Påloggingsalternativer". At the bottom right of the form is a blue button labeled "Neste".

Skriv inn din kommunale e-post adresse og trykk **Neste**



← [redacted]@folldal.kommune.no

Skriv inn passord

Passord

[Jeg har glemt passordet](#)

Logg på

Skriv inn passordet du benytter i FARTT og trykk **Logg på**



[redacted]@folldal.kommune.no

Trenger mer informasjon

Organisasjonen trenger mer informasjon for å beskytte kontoen din

[Bruk en annen konto](#)

[Lær mer](#)

Neste

Trykk **Neste**

Ytterligere sikkerhetsbekreftelse

Sikre kontoen din ved å legge til telefonbekreftelse i passordet. Vis video for å lære hvordan du sikrer kontoen din

Trinn 1: Hvordan skal vi kontakte deg?

Godkjenningstelefon

Norge (+47)

Metode

Send meg en kode via SMS

Neste

Telefonnumrene dine vil bare bli brukt til kontosikkerhet. Standardavgifter for telefon og SMS vil påløpe.

Pass på at det står Godkjenningstelefon.

Velg Norge (+47) fra nedtrekksmenyen

Skriv inn mobilnummeret du vil bruke som Godkjenningstelefon

Trykk **Neste**

Ytterligere sikkerhetsbekreftelse

Sikre kontoen din ved å legge til telefonbekreftelse i passordet. Vis video for å lære hvordan du sikrer kontoen din

Trinn 2: Vi har sendt deg en tekstmelding til telefonnummer +47 [redacted]

Her angir du bekreftelseskoden du mottar

Avbryt

Kontroller

Skriv inn koden som du fikk på telefon og trykk **Kontroller**

Ytterligere sikkerhetsbekreftelse

Sikre kontoen din ved å legge til telefonbekreftelse i passordet. Vis video for å lære hvordan du sikrer kontoen din

Trinn 3: Fortsett å bruke de eksisterende programmene

I noen apper, for eksempel Outlook, Apple Mail og Microsoft Office, kan du ikke bruke telefon til å sikre kontoen. For å kunne bruke disse appene må du opprette et nytt app-passord som du bruker i stedet for passordet du bruker til jobb- eller skolekontoen. [Lær mer](#)

Kom i gang med dette app-passordet:

ktnpjdgmxfytpscp



Fullført

Trykk Fullført



@folldal.kommune.no

Trenger mer informasjon

Organisasjonen trenger mer informasjon for å beskytte kontoen din

[Bruk en annen konto](#)

[Lær mer](#)

Neste

Trykk Neste

ikke mist tilgang til kontoen din!

For å forsikre oss om at du kan tilbakestille passordet, må vi samle inn noen opplysninger som vi kan bruke til å bekrefte hvem du er. Vi vil ikke bruke dem til å sende søppelpost, bare til å gjøre kontoen din sikrere. Du må konfigurere minst 1 av alternativene nedenfor.

 Godkjenningstelefon er +47 [redacted] Kontroller

Fullfør avbryt

Sjekk at det står riktig telefonnummer og trykk Kontroller

ikke mist tilgang til kontoen din!

Kontroller nummeret til godkjenningstelefonen din nedenfor.

Godkjenningstelefon

Norge (+47) [redacted]

send meg en tekstmelding

ring meg

tilbake

Trykk «send meg en tekstmelding»

ikke mist tilgang til kontoen din!

Kontroller nummeret til godkjenningstelefonen din nedenfor.

Godkjenningstelefon

Norge (+47)

send meg en tekstmelding

ring meg

Vi har sendt en tekstmelding med en bekreftelseskode til telefonen din.

kontroller

prøv på nytt

tilbake

Skriv inn koden som du fikk på telefonen og trykk **kontroller**

ikke mist tilgang til kontoen din!

Takk! Vi bruker informasjonen nedenfor til å gjenopprette kontoen hvis du glemmer passordet. Klikk Fullfør for å lukke denne siden.

✓ Godkjenningstelefon er +47 [redacted] Endre

Fullfør

avbryt

Trykk **Fullfør**



██████████@folldal.kommune.no

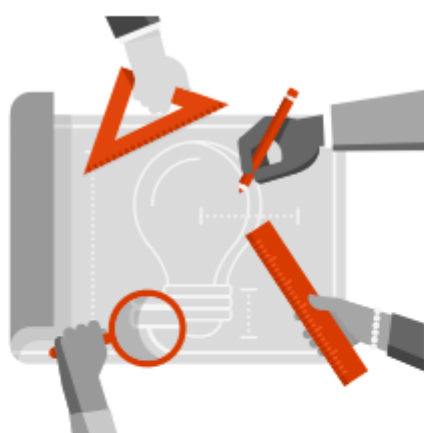
Vil du forbli pålogget?

Velg dette for å redusere antall ganger du blir bedt om å logge deg på.

Ikke vis dette flere ganger

Nei **Ja**

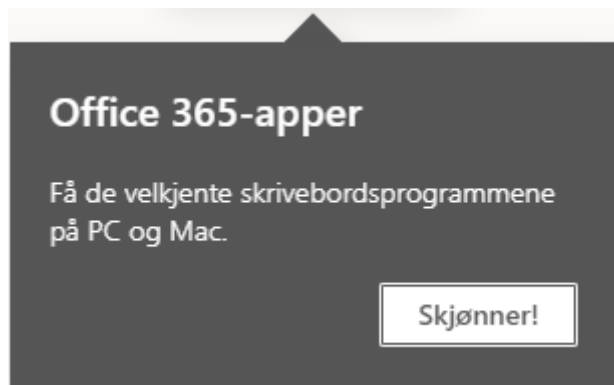
Trykk **Nei**



Få arbeidet unna
med **Office 365**



Gå igjennom informasjonen, eller trykk X oppe i høyre hjørne.



Trykk «Skjønner»

Office 365 er nå aktivert på din bruker, og godkjenningstelefon er opprettet.

Du kan nå logge deg av ved å trykke navnet ditt oppe i høyre hjørne av websiden og trykke på **Logg av**

